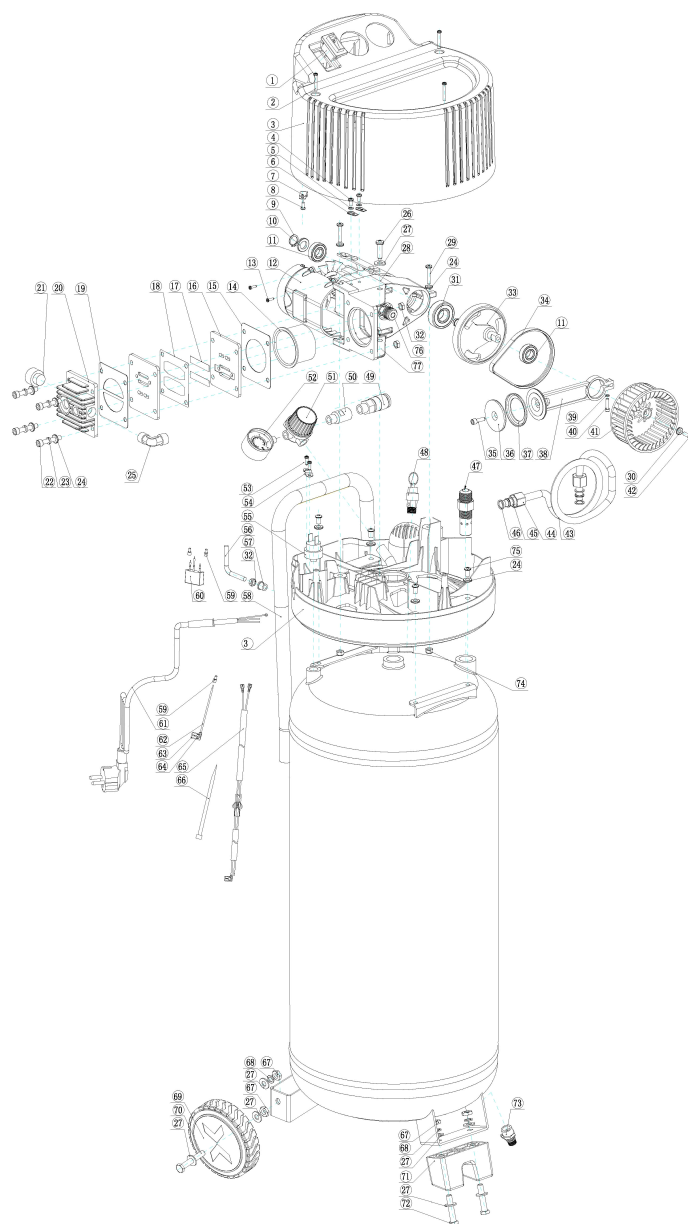


A



**Hauptartikel**

**Ersatzteilliste**

3906115954

171816 - 0192 - HC50v - ab 7 - 2015

Ersatzteil	Bezeichnung	Bezeichnung	Position	Abb.	Baujahr	Status
3906112021	Ein-/Ausschalter	bis BJ Dez.2019 - 12 (10) A / 250V / 1 HY35C		A	*	
02798128	Linsen-Blechschaube DIN 7981	4.2x30	2	A	*	
5906117001	Plastikabdeckung		3	A	*	
02798509	Linsenschraube	M4x6	4	A	*	

**Hauptartikel**
**Ersatzteilliste**

3906115954

171816 - 0192 - HC50v - ab 7 - 2015

Ersatzteil	Bezeichnung	Bezeichnung	Position	Abb.	Baujahr	Status
02012502	Scheibe	Ø4 / DIN125	5	A	*	
02798115	Linsen-Blechschaube	3.5x13, 4.6, verzinkt, DIN7981	8	A	*	
01047109	Sicherungsring	A 12x1.0 DIN471	9	A	*	
02144007	Scheibe	12	10	A	*	
06206001	Rillenkugellager	6001-Z DIN625-1 Ø28xØ12x8	11	A	*	
5906117002	Motorgehäuse		12	A	*	
02751601	Gewindeschneidschraube	A M3x8	13	A	*	
5906125023	Zylinder	Ø61/Ø52.5	14	A	*	
5906123007	Dichtungssatz	bis 11.2020 bei (Airforce)	15	A	*	
5906117004	Ventilplatte		16	A	*	
5906112014	Ventilplättchen (1Satz=2Stück)		17	A	*	
5906117005	Dichtung Aluminium		18	A	*	
5906117006	Zylinderkopfdichtung		19	A	*	
5906117007	Zylinderkopf	G3/8xG3/8 Gewinde	20	A	*	
5906112006	Luftfilter		21	A	*	
02091240	Zylinderschraube	M6x35 DIN912	22	A	*	
02012705	Federring	A6	23	A	*	
02012504	Scheibe	A6	24	A	*	
5906117008	Winkel		25	A	*	
02798147	Linsen - Blechschaube	6.3x26 DIN 7981	26	A	*	
02012506	Scheibe	A8 - Ø8,4 / Ø16 x 1.6, Form A, verzinkt. DIN125	27	A	*	
5906113008	Fuß kpl.		27 / 67 - 68 / 71 A 72		*	
5906113007	Rad kpl. (1Satz=2Stück)		27 / 67 - 70	A	*	
5906117009	Motor	230V/50Hz 1500W	28	A	*	
05005415	Linsenschraube	M6x25	29	A	*	

**Hauptartikel**
**Ersatzteilliste**

3906115954

171816 - 0192 - HC50v - ab 7 - 2015

Ersatzteil	Bezeichnung	Bezeichnung	Position	Abb.	Baujahr	Status
3040526203	Kugellager 6203 Z		31	A	*	2. nicht mehr lieferbar
02093404	Sechskantmutter	M6	32	A	*	
5906117010	Kurbelwelle		33	A	*	
5906117011	Rippenband 4PJx310x9,5x4	4PJx310x9,5x4	34	A	*	
02091224	Zylinderschraube	M5x16, verzinkt, 8.8 DIN912	35	A	*	
5906112016	Pleuel kpl.		36 - 38	A	*	2. nicht mehr lieferbar
5906132017	Kolbendichtring	Ø52,5/35,5x1,2	37	A	*	
88000654	Federring	A4	39	A	*	
02091214	Zylinderschraube	M4x16	40	A	*	
5906112004	Lüfterrad		41	A	*	
5906117012	Schraube links	M5x12	42	A	*	
5906113010	Kunststoffleitung kpl.		43-46	A	*	
3906115016	Aluminiumluftleitung kpl.		43-46	A	*	
5906117008	Winkel		47	A	*	
3906140001	Sicherheitsventil	AX27x6-10T,PS10bar	48	A	*	
5906131011	Schnellkupplung	G 1/4"	49	A	*	
5906140019	Zwischenstück	SW 17 / G1/4" außen / G1/4" innen / 26,5 lang	50	A	*	
5906124001	Druckreglerventil kpl.	DO332W168 / Øi 12mm	51	A	ab BJ Jul.2015	
3906115006	Regelventil	1x 1/8" / 2x 1/4"	51	A	bis BJ Jun.2015	
3906115005	Manometer 10bar		52	A	*	
02798123	Linsen-Blechschrabe	B4.2x13	53	A	*	
39061389022	Druckschalter	on 8 bar / off 10 bar / G1/4"	55	A	*	
3906115007	Haken	M6	56	A	*	
5906113001	Kessel		58	A	*	2. nicht mehr lieferbar
5901307001	Kondensator	0,22 µF / 250 V	60	A	*	

**Hauptartikel**
**Ersatzteilliste**

3906115954

171816 - 0192 - HC50v - ab 7 - 2015

Ersatzteil	Bezeichnung	Bezeichnung	Position	Abb.	Baujahr	Status
02093405	Sechskantmutter	M8, verzinkt, DIN934	67	A	*	
02012707	Federring	Ø8,1 / Ø14,8 x 4,6 From A8, verzinkt, DIN127	68	A	*	
5906113002	Rad	Ø118mm/Ø8,5mmx40mm	69	A	*	
02093138	Sechskantschraube	M8x50 DIN 931	70	A	*	
5906113008	Fuß kpl.		71	A	*	
02093135	Sechskantschraube	M8x35 DIN931	72	A	*	
5906101066	Entlüftungsschraube	3/8" / Ø16,6mm SW17	73	A	*	
3902202183	Sicherungsmutter	M6	74	A	*	2. nicht mehr lieferbar
16040831	Linsenschraube	M6x14 DIN 7985	75	A	*	
5906113004	Kurbelgehäuse		77	A	*	
5906113005	Radkappe		o. Abb.	A	*	
5906113006	Drehgriff mit Stift für Regelventil		o. Abb.	A	*	
5906117015	Kohlebürste ( 1Satz= 2Stk.)	11x6.5x17	o. Abb.	A	*	
3906115013	Schutzhaube Schalter 2-teilig		o. Abb.	A	*	2. nicht mehr lieferbar